



## PROJEKTER - SLUTRAPPORT

### Fluorid i the - kortlægning

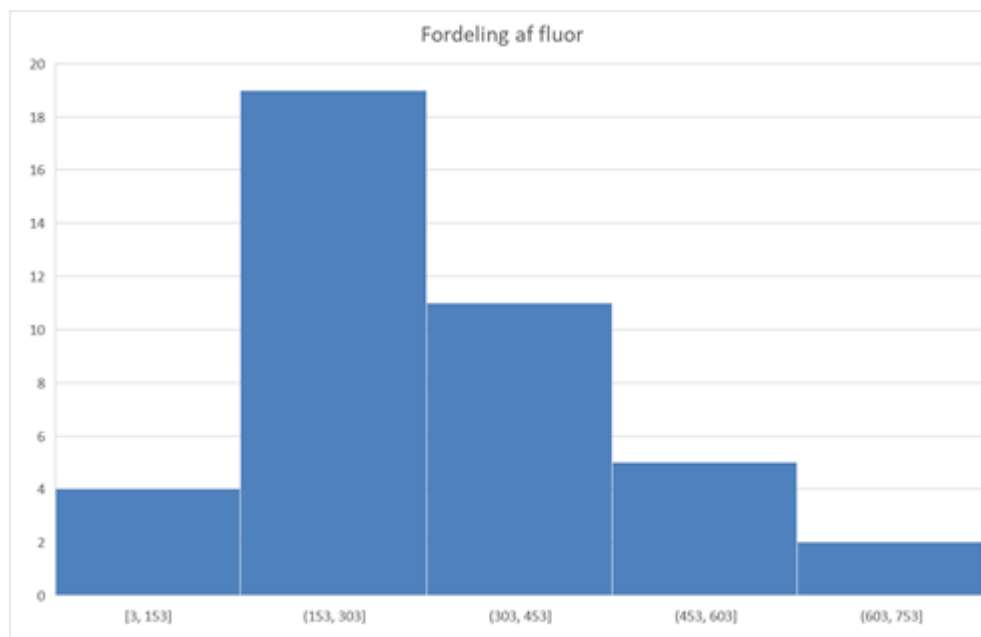
J. nr.: 2020-29-61-00251

## BAGGRUND OG FORMÅL

Te-blade kan fra naturens side have et højt indhold af fluorid. Indholdet ekstraheres ud i den drikkeklare the ved almindelig the-brygning, når man skal drikke the. Ved disse analyser er der ekstraheret direkte på thebladene med 1 M saltsyre, hvilket kun vil ekstrahere letopløselige fluoridsalte. Ved denne metode vil der formentlig ekstraheres mere fluorid end ved almindelig thebrygning, men mindre end totalindholdet af fluorid.

Der er ingen grænseværdier for fluorid i the på nuværende tidspunkt. Data er en forudsætning for en eventuel regulering af indhold af fluorid i the, og dette vil være på theblade, som er den form, the markedsføres på.

## METODE OG RESULTATER



**Tabel 1:** Indhold i the-blade

Antal prøver	41
Gennemsnitligt fluorindhold (mg/kg)	317
25 percentil (mg/kg)	220
Median (mg/kg)	287



75 percentil	400
Maksimal værdi (mg/kg)	684
Laveste værdi (mg/kg)	3

Kvantifikationsgrænser (LOQ, limit of quantification): 0,35 mg/kg.

---

## KONKLUSION OG VURDERING

---

Data bliver brugt til vidensopbygning.

Projektleder: Dorthe Licht Cederberg  
Kontaktperson: Tanja Hansen

Dato: 3/2-2022